

## VINILPLATA INFORMA

VINILPLATA informa a sus clientes que además de sus servicios habituales ha incorporado los siguientes servicios:

Corte y grabado laser.

Servicio de Routeados 2.00 x 3.00 mts

Impresiones en 3.20 m de ancho sin unión.

Impresiones en el día a 1080 dpi

Impresiones a 1440 dpi con y sin troquel

Con la tecnología mas novedosa del mercado, lo que nos permitirá tener los mejores costos y brindar el mejor servicio. Una breve reseña de los equipos incorporados:

### Impresora Solvente Power-Jet-3208H



**Magic  
Print**

Nuestro nuevo equipo permite resolver las necesidades del cliente al mejor costo, con una combinación de velocidad y calidad insuperable llegando a velocidades de 95 m<sup>2</sup>/h y a una calidad de 1080 DPI. Sus Cabezales de 256 Inyectores y 30 pl. (2 x color), logran una combinación única de velocidad y calidad incomparable. Su alta capacidad productiva nos permite ofrecer entregas extremadamente rápidas y una calidad de impresión inigualable.

Un equipo robusto, con una mecánica excelente y montado en una sola pieza, que permite una mayor precisión. Posee un sistema único de suministro continuo de tinta, controlando presión y temperatura automáticamente que permite una impresión uniforme en altas velocidades. Este equipo como los anteriores se adquirieron a la firma Palopoli, coincidiendo que era el más conveniente y gracias a su apoyo lo pudimos incorporar.

### Laser Iblade LC 1290

Con este equipo brindamos un servicio como pocos ya que podemos realizar trabajos en 1,20 x 0,90, con requerimientos de alta potencia, sea en corte o grabado, corte en acrílico, maderas, pvc,



**iblade**

laminados bicapa, mármol, etc. Su mesa pasante permite colocar placas de mayor largo.

### Router Iblade ER 3020

Su amplia mesa de trabajo de 3.00 mts x 2,00 y su cama de vacío, nos permitirá procesar placas de gran tamaño sin necesidad de corte previos, optimizando los desperdicios de material. Cuenta además con sistema de aspirado, consola de mano, interface USB.

Nos permitirá Grabado, corte 2d - 3d y fresado. Desde ahora sus frentes de letras corpóreas quedarán perfectos, routeado sobre acrílico, fresados sobre madera, frentes de letras de chapa, etc.

### Y Además

Nuestros otros equipos de impresión son tres impresoras Magic Print de 1.80, 2.50 y 3.20 con calidades desde 200 a 720 dpi. Y una maquina de cortar Polyfan computarizada.

Con todo esto estamos convencidos de que tendremos el mejor precio y el mejor servicio de acuerdo a sus necesidades. Como siempre distribuimos Insumos para carteleria, de la Firma Palopoli, como, vinilos, lonas, acrílicos, telas para bandera, plotter de corte, pvc, láminas magnéticas, posicionadores, materiales para estampado textil, films de seguridad y polarizados. Nuestras lonas y vinilos son aptas para todas las impresoras solventes y eco solventes del mercado a un excelente costo.

Además contamos con la más amplia variedad de porta banner, prácticos, desarmables y con bolsos con los mejores costos. Finalmente queremos agradecer la confianza que nuestros clientes han depositado en nosotros, lo que permite seguir desarrollándonos.

Mayor información:  
VINILPLATA

Alte. Brown 5709  
(7600) Mar del Plata  
Tel.: 0223-473-2929

[info@vinilplata.com.ar](mailto:info@vinilplata.com.ar)

**VINILPLATA**

## AXIAL MAQUINARIA INDUSTRIAL

Axial incorporó a su línea de productos nuevos modelos de CNC Routers con **MESAS de 4, 5 y 6 metros de largo**. Los mismos permiten procesar materiales de grandes dimensiones, evitando el "panelizado" realizado en máquinas pequeñas.

Incluye software de mecanizado, software 2D para diseño y procesamiento de archivos diseñados en los programas más usuales (Corel Draw, AutoCAD, etc.) exportando los mismos con las habituales extensiones PLT, DXF, EPS, etc. Y software TYPE 3 para diseño 3D. Consola de mano. Guías lineales de precisión con patines de bolillas recirculantes. Motores stepper (micropaso) en los tres ejes. Interface: USB Memoria flash: 128M más pendrive 512M Garantía un año. Financiación. Instalación, capacitación de uso y servicio técnico propio.



**AXIAL**  
MAQUINARIA INDUSTRIAL

Según el modelo puede incluir:

- Velocidad Promedio de trabajo: 20 mts/min.
- Motor de fresado HSD italiano de 3,5 a 8KW / Standard 1,5KW, con variador de frecuencia "inverter"
- Cama de vacío y tuberías para sujeción por vacío.
- Bomba de vacío (alemana).
- Cepillo con boca para aspiración.
- Aspiradora.
- Precisión: +/- 0.02mm.
- Transmisión a tornillo eje Z / Piñón y cremallera en eje X - Y.
- 220V / 380V.

### Mayor información:

Axial Maquinaria Industrial

Maipú 359, 3° "42",

C1006ACA - Ciudad de Buenos Aires, Argentina.

Tel.: ++54 (011) 4325-7880

Fax: ++54 (011) 4325-9295

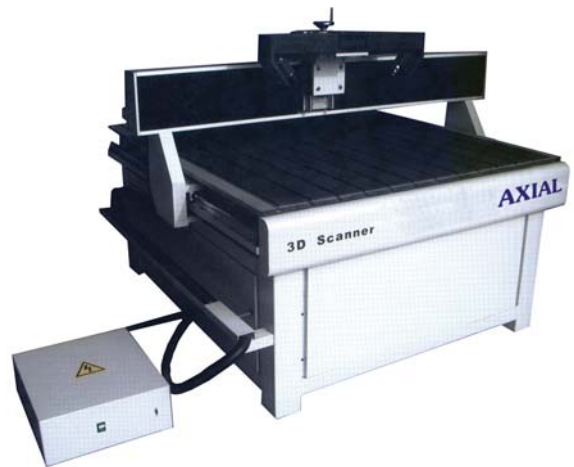
[www.axial.com.ar](http://www.axial.com.ar)

[maquinarias@axial.com.ar](mailto:maquinarias@axial.com.ar)

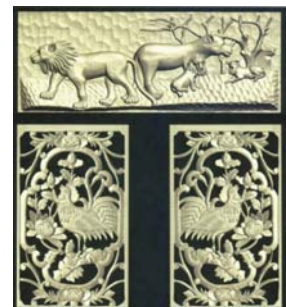
## AXIAL MAQUINARIA INDUSTRIAL

Axial incorporó a su línea de productos nuevos modelos de CNC Routers con SCANNER 3D. Los mismos permiten obtener la información de la pieza elegida y digitalizarla para su posterior reproducción.

Incluye software de mecanizado, software 2D para diseño y procesamiento de archivos diseñados en los programas más usuales (Corel Draw, AutoCAD, etc.) exportando los mismos con las habituales extensiones PLT, DXF, EPS, etc. Y software TYPE 3 para diseño 3D. Consola de mano. Guías lineales de precisión con patines de bolillas recirculantes. Motores stepper (micropaso) en los tres ejes. Interface: USB Memoria flash: 128M más pendrive 512M Garantía un año. Financiación. Instalación, capacitación de uso y servicio técnico propio.



- Velocidad Promedio de trabajo: 6 mts/min.
- Motor de fresado 1,5KW, con variador de frecuencia "inverter"
- Cepillo con boca para aspiración.
- Aspiradora.
- Precisión: +/- 0.01mm.
- Transmisión a tornillo ejes X-Y- Z.
- 220V.



**AXIAL**  
MAQUINARIA INDUSTRIAL

### Mayor información:

Axial Maquinaria Industrial

Maipú 359, 3° "42",

C1006ACA - Ciudad de Buenos Aires, Argentina.

Tel.: ++54 (011) 4325-7880

Fax: ++54 (011) 4325-9295

[www.axial.com.ar](http://www.axial.com.ar)

[maquinarias@axial.com.ar](mailto:maquinarias@axial.com.ar)

## AXIAL MAQUINARIA INDUSTRIAL

Axial incorporó a sus motores de fresado (spindles) accesorios para diferentes características de trabajo: drill para perforaciones múltiples (verticales y horizontales). Diseñados también para el ataque lateral en varias direcciones y la incorporación de sierras circulares.



**AXIAL**  
MAQUINARIA INDUSTRIAL

### Mayor información:

**Axial Maquinaria Industrial**  
Maipú 359, 3° "42",  
C1006ACA - Ciudad de Buenos Aires, Argentina.  
Tel.: ++54 (011) 4325-7880  
Fax: ++54 (011) 4325-9295  
[www.axial.com.ar](http://www.axial.com.ar)  
[maquinarias@axial.com.ar](mailto:maquinarias@axial.com.ar)

## AS COMUNICACIÓN VISUAL, NUEVA IMPRESORA

AS Comunicación Visual una empresa joven, dinámica y comprometida le acerca una vez más soluciones integrales a sus clientes, presentando a fines del mes de julio su nueva impresora Sid, mayor tamaño de impresión, mayor color y rapidez.

Además de nuestro servicio de router, decoración vehicular, siempre con la mejor calidad.

En AS comunicación Visual estamos para ayudarlo a maximizar el rendimiento de su inversión satisfaciendo todos sus requerimientos en los mejores tiempos del mercado.



Consúltenos, con gusto lo asesoraremos.

### Mayor información:

**AS Comunicación Visual**  
Planta: Matheu 393 San Justo Bs. As.  
Tel./Fax. 4652-4484 / 4454-9071  
[www.asvisual.com.ar](http://www.asvisual.com.ar)

## SERVICIO Y MÁQUINAS

### DE CORTE POR LÁSER DE GRAN FORMATO



**Egox**  
ACRÍLICOS - SEÑALIZACIÓN

EGOX presentó en el país el equipo TROTEC SPE-EDY 500 de corte y grabado por láser. Los equipos de origen Austriaco, cuenta con el área de trabajo más grande de su categoría. Permite procesar trabajos de 1245 mm de ancho y sin restricciones en el largo. La calidad y definición alcanza los 1000 DPI. A su vez el láser permite el corte de piezas de hasta 40 mm de espesor con una precisión de 0,01 mm. De esta forma se ofrece al cliente la posibilidad de trabajar en láser planchas enteras de madera, acrílico y otros materiales, algo hoy limitado exclusivamente a los routers. EGOX además brinda el servicio de corte y grabado por láser al gremio, con una mayor calidad a un menor costo.



### Mayor información:

**EGOX S.R.L.**  
Av. San Martín 466  
(B1672AAB) Villa Lynch  
San Martín - Prov. de Bs. As.  
Tel.: (54+11) 4754-8800  
Fax: (54+11) 4754-8080  
[www.egox.com.ar](http://www.egox.com.ar)  
[info@egox.com.ar](mailto:info@egox.com.ar)

## SOMOS GRUPO ASTEGIANO:

### EFICIENCIA AL SERVICIO DEL CLIENTE

Somos dos empresas dedicadas a la distribución de insumos AVERY para la comunicación visual. Somos el punto intermedio en la cadena de satisfacción del cliente que elige AVERY a la hora de enfocar trabajos de imagen de marca. Somos quienes agregamos valor a los productos de calidad AVERY, dándole a nuestro trabajo el sentido de la eficiencia en el servicio al cliente, calidez y atención cordial, stock propio y asesoramiento sobre el producto más conveniente para cada necesidad. Somos el eslabón humano entre AVERY y el usuario final. Somos distribuidores oficiales AVERY GRAPHICS; somos SALSA INSUMOS y somos BRANDIES.

Encontrarán desde ahora, a sólo un click de distancia, una web totalmente vanguardista, con información, vías de contacto y materiales inéditos, que le serán de utilidad y podrán ser dispa-

# Novedades Productos Servicios Empresas

dores de nuevos trabajos. Está a su disposición [www.grupoastegiano.com](http://www.grupoastegiano.com)  
Navegará por las propuestas de SALSAS INSUMOS en vinilos corporativos y especialidades, y por el portfolio de BRANDIES enfocado en insumos para impresión al solvente.



DISTRIBUIDOR OFICIAL



Recuerde que en Grupo Astegiano encuentra todas las soluciones AVERY.

Mayor información:

SALSAS INSUMOS.

Av. Juan B. Justo 6422. Cap. Fed.

Tel.: (011)4674-3223/2992

ID: 156\*224// \*1549

[www.grupoastegiano.com](http://www.grupoastegiano.com)



BRANDIES S.R.L.

Av. Rivadavia 17394. Morón.

(011) 4629-1666/1888

ID: 502\*4478// \*4479

[www.grupoastegiano.com](http://www.grupoastegiano.com)



## NOVEDADES EN PLOTTER DE CURADO UV

Gerber lanzó en la impresora Solara ION con tintas de curado UV, luego de un riguroso estudio de mercado entendió muy bien las necesidades del cliente hoy en día.

¿Quién dijo que las tintas de curado UV no son flexibles?

Este es uno de los puntos más revolucionarios, ya que mediante el desarrollo de lámparas de curado en frío en conjunto con su tinta y cabezales. Nos amplía el espectro de materiales a imprimir con mayor sencillez que cualquiera impresora de curado UV actual.



Generalmente los clientes ven al Plotter de curado UV como un negocio aparte que adosan a los metros con los que cuentan mes a mes y debido a eso no se deciden a invertir en plotters de curado UV. Gerber mediante este nuevo desarrollo logra un plotter que si puede tomar parte de esos metros de impresión en flexible e ir sumando metros de impresión en rígidos a su negocio. ¿Porque?, Solara ION nos permite imprimir mayor cantidad de sustratos flexibles, con la posibilidad de hacer hasta gráfica vehicular poseer mayor adherencia al material que el solvente, colores más altos, y costo de impresión similar a cualquier impresora solvente de alta calidad.

Presenta como único tamaño 163 cm de ancho imprimible tanto en rígido como en flexible. El espesor máximo de impresión es de 25.4mm.

Performance y Propiedades	Tinta UV tradicionales	Nuevas tintas cationicas de Gerber
Energía requerida para el curado	Alta	Baja
Adhesión al material	Buena	Excelente
Flexibilidad de la tinta	Poca	Excelente
Resistencia a químicos	Media	Buena
Brillo de la tinta	Intermedio	Buena
Opacidad o cobertura de la tinta	Buena	Excelente
Resistencia al exterior	Buena	Excelente

Las nuevas tintas Cationicas desarrolladas por Gerber (CMYK) efectúan su proceso de curado a temperatura ambiente lo cual nos da la posibilidad de imprimir materiales susceptibles al calor. La adhesión en materiales problemáticos para cualquier impresora de curado UV como acrílicos y textiles en este caso es Excelente. La energía requerida para efectuar su curado es mucho menor debido a que son lámparas frías.

En cuanto su productividad es de 30 mts/hora como máximo y 15 mts/hora en modo producción, la velocidad que nos brinda esta muy cerca de lo industrial, pero su precio es mucho más accesible.

Mayor información:

Plotterdoc.com

Caracas 4154

(1419) Cdad. Aut. De Bs. As.

Tel./fax: 4571-9200

[info@plotterdoc.com](mailto:info@plotterdoc.com)

[www.plotterdoc.com](http://www.plotterdoc.com)

## ILUMINACIÓN CON LEDS: INNOVACIÓN Y AHORRO DE ENERGÍA

Montagne, marca dedicada en exclusiva a la indumentaria y elementos de deportes extremos y de aventura, ha comenzado un proceso de cambio de imagen.

El estudio de arquitectura Salandra + Samos Arquitectos se ha encargado de remodelar el local que la marca posee en Unicenter y Neocolor, divi-



sión electrónica, del desarrollo y producción integral del logotipo, letras corpóreas e iluminación. El logotipo que posee un diámetro de 2,20 mts y un espesor de 1,5 mm. se ha realizado en aluminio pintado a horno con transparencia en acrílico blanco y con las agujas de la estrella facetadas, iluminada con leds y secuenciador mediante plaquetas con led RGB.

#### Iluminación Exterior e Interior

Neocolor propone sistemas de iluminación con leds creando un diseño innovador.

Artefactos diseñados para lograr climas modernos y novedosos. Aplicables a diversos espacios: bares, restaurantes, locales, shopping y hogares.

- Amplia variedad de Colores, Rojo, Verde, Azul, Amarillo, Blanco Frío, Blanco Cálido, Infrarrojo y RGB.
- Atenuación de la intensidad,
- Cambio de colores de forma manual y automática.
- baja temperatura y mínimo mantenimiento.

Nuestra línea de iluminación exterior e interior es una alternativa tecnológicamente superior a las lámparas de filamento convencional o tubo fluorescente, ofreciendo cambio de color, larga vida útil, un importantísimo ahorro de energía y se puede instalar usando artefactos existentes.



#### Mayor información:

Neocolor Argentina, Publicidad y Electrónica

Atención al Cliente: 0800-7776362

Fábrica y Showroom: Av. Márquez 1665

(1657) Loma Hermosa, Bs. As., Argentina

Tel./Fax.: 4769-4342 / 8492 / 4739-5351

[info@neocolor.com.ar](mailto:info@neocolor.com.ar)

[www.neocolor.com.ar](http://www.neocolor.com.ar)

#### MILIAVACA TELAS PLÁSTICAS

La empresa Miliavaca lleva al conocimiento de su distinguida clientela y al Sector de la Comunicación Visual en general que cuenta con un nuevo equipo de impresión.



Dicho equipo fue adquirido a la firma ELEA Serimarket y se trata de una impresora a base de solvente JHFVISTA de 3,20 metros de ancho de impresión.

#### Mayor Información:

Telas Plásticas Miliavaca

Av. Hipolito Yrigoyen 10647

Temperley, Pcia. de Buenos Aires

Tel.: 4231-6658

[miliavaca@yahoo.com.ar](mailto:miliavaca@yahoo.com.ar)

[www.miliavaca-sa.com.ar](http://www.miliavaca-sa.com.ar)

#### OPCIÓN GRÁFICA SE SIGUE EXPANDIENDO

Opción Gráfica insumos para la comunicación visual e impresiones digitales de gran formato, informa:

Nos seguimos expandiendo con el propósito de acercarnos mas a usted, y así poder ofrecerle la confianza y garantía que un producto como LG puede proporcionar. Por eso es que nuestra nueva sucursal Opción Gráfica Córdoba abre sus puertas para usted; conservando la misma calidad de atención, profesionalismo y exclusivo contacto con el cliente. Allí usted podrá encontrar nuestra amplia gama de productos avalados por la calidad que garantiza LG. Vinilos de corte: Esmerilados, Calandrados, Poliéster, Reflectivos, Efectos Especiales, Termo transferibles. Laminado Brillante y Matte. Laminado para Pisos. Laca Vehicular con filtro UV. Placas: PVC, Alto Impacto, Foam, PETG. Posicionador. Lonas Back Light, Frontlight, Black-Out. Tintas Eco solventes. Portabanners. Cinta Bifaz. Cuchillas de Corte. Recuerde que además contamos con nuestro completo servicio de Impresión; en donde usted podrá encontrar: Impresiones de alta definición para pequeño formato e impresiones rotuladas, para el cual contamos con equipo Roland Versa Cam SP 540. Impresiones de gran formato de alta resolución hasta 3.20 mts de ancho. Ideal para una perfecta gigantografía exterior. Servicio de corte, refilado, ojalillado, soldado, laqueado, montaje,

etc. En un mercado altamente competitivo, continuamos creciendo con el fin de suplir las necesidades que urgen a cada cliente, brindando la confianza de trabajar exclusivamente con el gremio grafico.



**Mayor información en:**  
**Nuestros puntos de venta**  
**Opción Grafica Lomas de Zamora**  
**Av. Alte Brown 2535**  
**Tel: 4292-4336/4243-6363**  
**ID: Next. 190\*4503**

**Opción Grafica Córdoba**  
**Av. Caraffa 2621- Córdoba Capital**  
**TEL: 0351- 4870298**

**Opción Grafica Quilmes**  
**Lamadrid 51- Esq. Barreiro**  
**Tel: 4259-5568**  
**Cel: 153-047-3534**

**Opción Grafica del Centro**  
**Sarmiento 1249- local 55/56**  
**TEL: 4382-2178**  
**ID: Next: 525\*738**

**OPORTOADV SE AGRANDA E IMPRIME RÍGIDOS**  
Gracias a la confianza depositada por sus clientes, OportoAdv se ha mudado a un nuevo edificio, sito en Juan Agustín García 4799, Capital, en el que ha integrado sus oficinas comerciales junto a sus talleres y show-room. Ha incorporado también, un nuevo sistema de impresión UV que permite un desarrollo completo sobre rígidos a 1440 dpi. Es importante aclarar que un verdadero servicio no tiene que ver con la cantidad de impresoras o las capacidades de una máquina únicamente.



Existen factores como el de la programación, capacitación y (sobre todo) criterio.

En OportoAdv se han planteado estas cuestiones y luego de un gran esfuerzo de análisis y pruebas, ha desarrollado un servicio integral de alta velocidad y calidad; al punto que permite tener, en algunos casos, los trabajos realizados ¡EN EL DIA! El servicio de impresión de OportoAdv es la combinación perfecta entre un trabajo meticuloso y artesanal sobre los originales y la velocidad de una infraestructura organizada y adaptada a los tiempos que el mercado exige.

Todo esto es posible debido a que cuenta con las impresoras de mejor resolución del mercado (comprobada); capacidad para imprimir sobre cualquier material; personal capacitado y especializado que además, puede brindar asesoramiento en todos los campos y momentos de la producción (diseño, armado de originales, pre-impresión, impresión, montaje, colocación); y lo más importante: la experiencia de trabajar para el gremio por más de 10 años.

**SI, TODO**  
...imprimimos todo lo que vos quieras sobre cualquier tipo de material.



**Es importante tener presente:**

- que "velocidad" no significa "reducción de calidad".
- que "calidad" no significa solo "resolución".
- que "variedad de materiales" no es solo vinilo, lona front y back.
- que "experiencia" son 10 años, pero 10 años imprimiendo.
- que "garantía" no significa solo "reposición" sino "compromiso y responsabilidad".
- que "atención personalizada" es más que "tutear" a un cliente.
- que OportoAdv imprime la mejor calidad del mercado (real).
- que "confianza" es poder confirmar los trabajos a sus clientes con la seguridad que su proveedor cumple.



**Mayor información:**  
**OportoAdv**  
**Tél.: 011 054 4568-1991**  
**info@oporto.com.ar**  
**www.oporto.com.ar**

# Novedades Productos Servicios Empresas

## NOVEDOSO Y REVOLUCIONARIO PRODUCTO

Tenemos el agrado de presentar este Novedoso y Revolucionario producto, para el armado de Carteles, Light Box (cajas de luz), tanto para interior como para exterior. Como se pudo apreciar en el aviso, tiene numerosas ventajas, en tiempos de armado, costos operativos, mayor simplicidad, etc. Es "Ideal" para empresas que terciarizan el armado de carteles, ya que se evitan numerosos inconvenientes y se mejora notablemente el flujo de trabajo ya que:



- Las empresas que trabajan con Estructuras Plásticas, manejan los tiempos de entrega.
- No requiere conocimiento especializado para el armado.
- No se necesita montar un taller, es decir, ni mayor espacio físico, ni personal, ni mantenimiento de herramientas.

Si bien las ventajas y cualidades del producto son para todos por igual, en el caso de las empresas que ya estén trabajando con carteles y si tienen montado un taller para eso, la gran ventaja reside en la "rapidez de armado", ya que permite aumentar la producción y así poder tomar más cantidad de trabajos con la seguridad de poder cumplir con los tiempos de entrega. Muchas veces las empresas están al límite de su capacidad productiva por distintos factores, este producto es "ideal" para ofrecer una alternativa más rápida con excelente terminación, y no tener que colocar a nuevos trabajos en cola de producción con una espera no menor de 15 días.

Se podrá consultar en nuestra web, información más específica sobre el mismo, <http://www.plotterservice.com.ar/Productos/Estructuras.htm>

Actualmente estamos re-diseñando nuestra red de Distribuidores, para las distintas líneas de productos que comercializamos, no solo las Estructuras Plásticas, sino también los plotters de corte e impresoras solvente, por tal motivo invitamos a todas las empresas que estén interesadas en trabajar de una manera mancomunada y contar con el apoyo serio de nuestra parte, a que se contacten con nosotros.

**"Único Distribuidor en el país de dos firmas Japonesas."**



## ¿Qué define la compra de un Plotter?

**Calidad**, (marcas reconocidas Roland – Graphtec, ambas de tecnología Japonesa)

**Costo** (la mejor relación costo – beneficio)

**Service** (Servicio Post Venta, Garantía, Soporte Técnico Gratuito, Instalación sin cargo, Insumos y

Repuestos Originales, Técnicos con Capacitación permanente en USA, Centro de Servicio Técnico Autorizado de ambas marcas).

## Soporte técnico gratuito

Si tenés un **Roland** o un **Graphtec** registrate!!! con solo enviar un mail, accedes al Servicio de **Soporte Técnico Gratuito**, donde además vas a contar con promociones, descuentos en: insumos, actualizaciones de software e incluso en plotters nuevos y usados.

## Mayor información:

**Santiago 340 - Rosario**

**Tel/fax: 0341-4354101 / 4356806**

[info@plotterservice.com.ar](mailto:info@plotterservice.com.ar)

[www.plotterservice.com.ar](http://www.plotterservice.com.ar)

## XL, ¡JUNTO A CARTELEROS DEL INTERIOR!

En el mes de la bandera, y desde Rosario, su ciudad "cuna", el equipo de XL División Gran Formato quiere saludar y acompañar a todos los carteleros del país y en especial a su gran cartera de clientes de innumerables localidades del interior que están sufriendo las consecuencias del conflicto a nivel país por todos conocido.

Su política comercial de llegar a cada lugar de nuestro país y su sello de "Calidad XL" ya son bien reconocidos en provincias como Jujuy, Salta, Tucumán, Formosa, Chaco, Corrientes, Misiones, San Luis, Córdoba, Santa Fe, Entre Ríos, Buenos Aires, La Pampa, Neuquén y Río Negro.

El característico compromiso por la calidad y el buen servicio se redoblan en circunstancias complejas. Tanto es así, que XL quiere contarles a sus clientes y carteleros en general que tiene avanzados varios proyectos tendientes a brindar más servicios y beneficios. De hecho, al reciente viaje a USA (ISA Orlando 2008) se le sumarán en este mes de julio, una visita a San Pablo (Brasil) y otro viaje a Milán (Italia) a fin de ir concretando dichos proyectos. Para las próximas ediciones, seguramente XL nos sorprenderá -como siempre- ¡con nuevas e importantes noticias!



## Mayor información:

**XL División Gran Formato**

**Pte. Roca 1823**

**Tel.: 0341 - 4856315**

**(2000) – Rosario, Argentina**

[analina@xlgranformato.com.ar](mailto:analina@xlgranformato.com.ar)

[ventas@xlgranformato.com.ar](mailto:ventas@xlgranformato.com.ar)

